

SAINT-ETIENNE



LA MARNE
Saint-Etienne

3 Rue de la Marne



Accessibilité:

- Autoroute
- Commerces
- Écoles
- Tram



1min.



172 718



Université
Jean-Monnet



Nombre
d'habitants



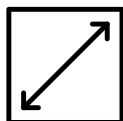
85 914



Nombre de
foyers



79,97km²



Superficie

Colocation
possible

106 m²
habitables

1ère ville
de la Loire

Proximité :

- Université
- Centre deux
- Auchan
- Centre ville

Informations disponibles sur demande

DPE



TAXE FONCIERE



PLAN



DTG



EDD



Honoraires à la charge du vendeur

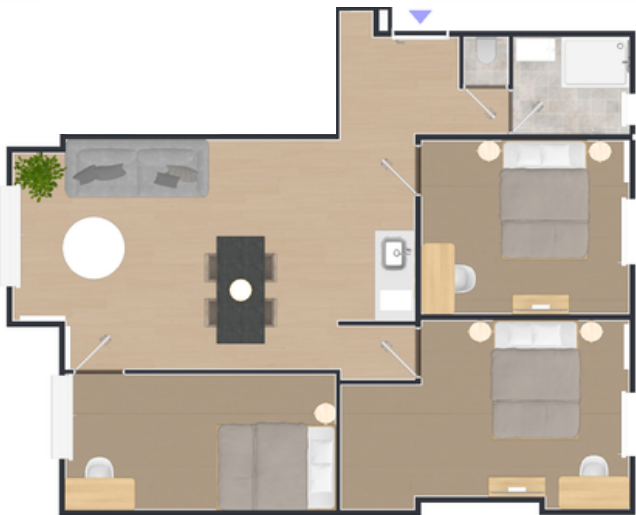
Les informations sur les risques auxquels ce bien est exposé
sont disponibles sur le site Géorisques : georisques.gouv.fr



70 000€ FAI

Appartement T3

Plan intérieur



Coût des travaux estimé à :

25 000€

1 000€

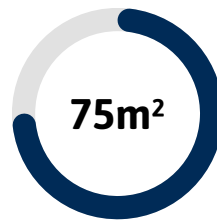
Prix au m²



Devis travaux disponibles
sur demande

95 000€

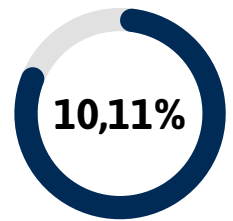
Coût de
revient



Surface



Loyer annuel



Rendement
locatif

Caractéristiques :

- Proche des commodités
- Centre ville
- Compteur individuel
- Grande menuiserie
- Ascenseur
- A une minute de l'université Jean Monnet

3 Rue de la Marne

Informations disponibles sur demande

DPE



TAXE FONCIERE



PLAN



DTG



EDD



Honoraires à la charge du vendeur

Les informations sur les risques auxquels ce bien est exposé
sont disponibles sur le site Géorisques : georisques.gouv.fr